



Immobilien-Exposé

**Einfamilienhaus mit Ausbaureserve im
Villenvorort Lehnitz als OT von
Oranienburg (verkauft)**

Objekt-Nr.:

2541

Haus zum Kauf

in 16515 Oranienburg



© Wacker Immobilien "Im Grünen Norden von Berlin" Präsentiert durch FLOWFACT 2017





Details

Gäste-WC

Kaufpreis

400.000 €

Wohnfläche (ca.)

111,32 m²

Zimmer

4

Nutzfläche (ca.)

148 m²

Grundstück (ca.)

856 m²

Anzahl Schlafzimmer

3

Baujahr

1998

Zustand

gepflegt

Bad mit

Wanne

Küche

Einbauküche

Beschreibung

Das gepflegte, mit viel Eigenleistung erstellte Einfamilienhaus aus dem Jahr 1998, liegt in einer ruhigen und waldreichen Wohngegend in Lehnitz. Das Grundstück mit einer Größe von ca. 856 m² ist vollständig erschlossen und verfügt an der rechten Grundstücksgrenze über einen Carport sowie 3 PKW- Stellplätze. Im hinteren Bereich steht ein Gartenhaus in Holzbauweise mit einem Brunnen zu Gartenbewässerung. Der pflegeleicht angelegte Garten bietet viele individuelle Optionen.

Die ausgebaute Wohnfläche von ca. 111 m² verteilt sich auf 3 Schlafzimmer, ein Badezimmer mit Dusche & Badewanne, eine große Wohnküche mit Einbauküche und ein Wohnzimmer mit Zugang zum Garten. Im vorderen Gebäudebereich wird die Wohnfläche durch eine Veranda ergänzt. Ein Schlafzimmer mit Gäste-WC zeigt sich aktuell separat im ehemaligen "Verbindungsbau", kann aber mit in die Wohnfläche des Hauptgebäudes integriert werden. Im Dachgeschoss befindet sich eine mögliche Ausbaureserve für zusätzlichen Wohnraum. Das Gebäude wurde seit 2009 stetig modernisiert und befindet sich in einem guten Zustand. Das Grundstück ist mit einem Zaun und mit einer Hecke eingefriedet. Die Anliegerstraße ist asphaltiert und beleuchtet.

Die Trinkwasserversorgung ist ebenso wie das Abwasser-/ die Erdgas-/ und die Elektroversorgung zentral angeschlossen. Telefonanschluss und Internetbreitbandanschluss ist mit bis zu 100 Mbit/s im Download und bis zu 40 MBit/s im Upload verfügbar (lt. Telekom). Die Immobilie liegt ebenfalls im sehr guten Empfangsbereich von LTE mit 5G.

Die Auskünfte aus dem Baulastenverzeichnis sowie dem Bodenbelastungskataster können bei einer Objektbesichtigung eingesehen werden. Anschlusspläne der öffentlicher Versorger sind vorhanden.

Ein aktueller Energieausweis, gemäß §§ 79 ff. Gebäudeenergiegesetz (GEG) liegt vor und kann eingesehen werden.

Art: Energieverbrauchsausweis; Energieträger: Erdgas E; Energiekennwert: 74,5 (m²* a); Baujahr: 1998 , Energieeffizienzkategorie B

Ausstattung

- Massivbau aus dem Jahr 1998
- Wohnfläche ca. 111 m²
- 3 Zimmer im Haupthaus
- Pfettendach mit roten Betondachsteinen
- Gaszentralheizung, Therme Buderus, Erdgas
- Warmwasserspeicher ca. 120 lt
- Fußbodenheizung (Heizschleife) im Bad
- Bad mit Wanne und Dusche, Waschtisch, WC
- im "Verbindungsbau" 1 Raum sowie ein WC mit Handwaschbecken
- Wohnküche mit EBK, Cerankochfeld
- Dreh-Kipp-Fenster aus Kunststoff, weiß mit Isolierverglasung
- Außentür Kunststoff, weiß
- Innentüren furniert
- Jalousien an den Fenstern im EG, außer Veranda und im Anbau
- in allen Räumen Laminat, außer Nassräume (gefliest) sowie Veranda und Flur, im Anbau PVC-Belag
- Außenfassade Strukturputz
- erschlossen mit Trinkwasser, Telefon, Abwasser, Erdgas, Gartenbrunnen,
- nicht unterkellert
- Dachgeschoss nicht ausgebaut
- Carport sowie 3 PKW-Stellplätze



- gepflegter Garten mit Gartenhaus,
- Grundstück eingefriedet mit Hecken und Zäunen
- Anliegerstraße asphaltiert, teilweise Gehwege, Straßenbeleuchtung

Sonstiges

Baujahr: 1998

Energiekennwert: 74,5 kWh/(m²*a)

Befuerung/Energieträger: Erdgas leicht

Energieausweistyp: Verbrauchsausweis

Heizungsart: Gas-Heizung

Energieeffizienzklasse: B

Der Objektverkauf erfolgt im Auftrag der Eigentümer – KÄUFERPROVISIONSFREI !

*Als Mieter/ Pächter/ Käufer zahlen Sie bei Immobilienangeboten mit einer "provisionsfrei"-, "käuferprovisionsfrei-", oder "fehlenden" Kennzeichnung an uns keine Maklerprovision, ausgenommen sind ggf. Provisions- und/ oder Honorarzahungen des Vermieters/ Verpächters/ Verkäufers!

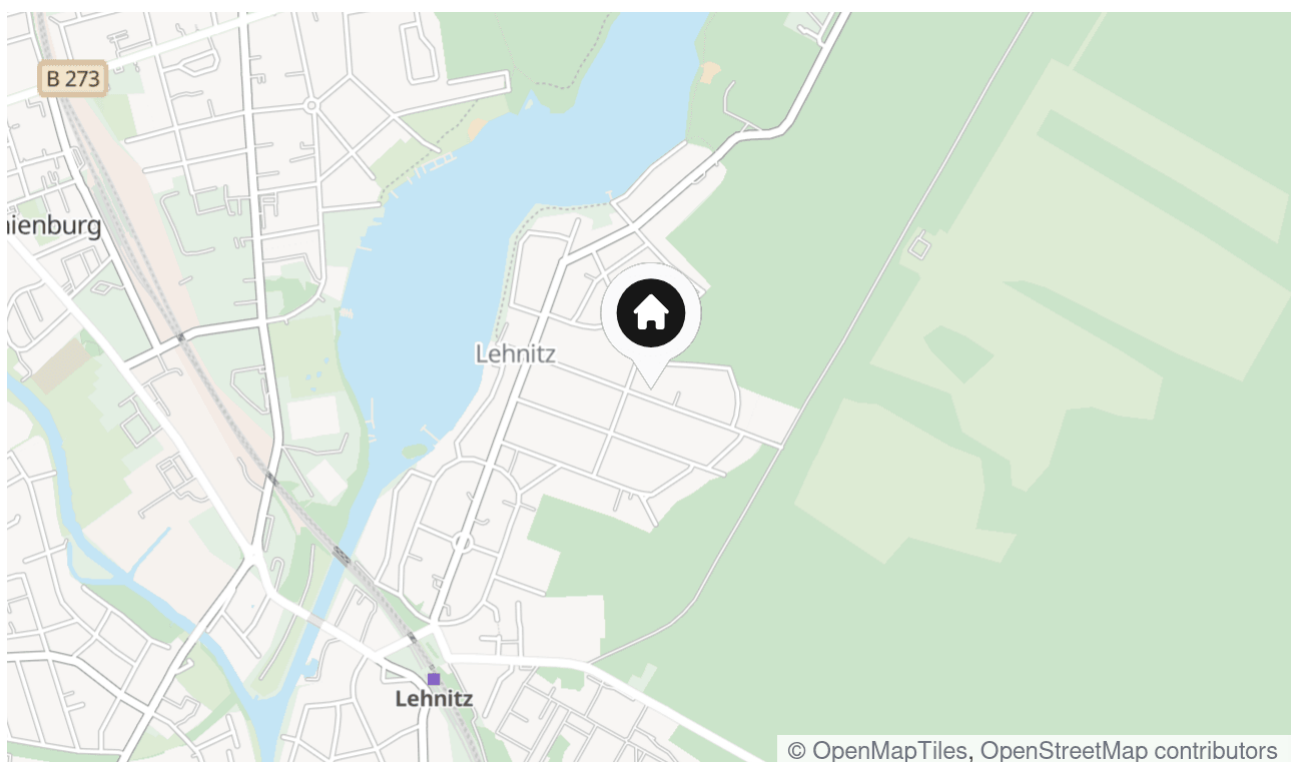
Unsere Objektangebote basieren grundsätzlich auf qualifizierten Exklusivaufträgen sowie individuellen Rahmenvereinbarungen mit unseren Auftraggebern (ausschließlich die Objekteigentümer). Sollten Sie unsere Objekte anderweitig angeboten bekommen, so sind diese Angebote nicht autorisiert, alternativ so genannte "Trittbrettfahrer"; "Küchentischmakler", "Geldwäscher" oder andere "Aufpudler". Kooperationen mit Kollegen oder Doppelinsertionen mit unseren Auftraggebern werden von uns deutlich als solche kenntlich gemacht!

BESICHTIGUNG: Diskrete, straßenseitige Außenbesichtigungen können jederzeit von Ihnen vorgenommen werden. Grundstücks-/ Liegenschaftsbegehungen stimmen Sie bitte mit unserem Büro ab. Treffpunkt hierfür ist die straßenseitige Grundstücksgrenze.

Lage & Umgebung

Breitscheidstr. 28, 16515 Oranienburg

Die Gemeinde Lehnitz ist ein Ortsteil der Stadt Oranienburg und grenzt unmittelbar an deren Kernstadt an. Der Ortsteil mit etwa 3.800 Einwohnern ist an das Berliner S-Bahnnetz angeschlossen. Der Oder-Havel-Kanal ermöglicht die Anbindung an das Berliner Wasserstraßennetz. Im nördlichen Teil des Ortes befinden sich die Grundschule, die Kita und das Kulturhaus "Friedrich Wolf". Weiterhin sind hier Kleingewerbe, Handel, Dienstleistungen und Gastronomie sowie Ärzte und eine Apotheke ansässig. Durch zahlreiche infrastrukturelle Maßnahmen wie z.B. der Bau der zentralen Abwasserkanalisation, Straßen- und Gehwegbau, aber auch die gute Verkehrsanbindung durch die nahe Bundesstraße 96 und den Berliner Autobahnring, hat der Ortsteil an Attraktivität für Einwohner und Gewerbetreibende gewonnen. Die angebotene Liegenschaft befindet sich in Lehnitz in einem Wohngebiet, welches vorwiegend mit Ein- und Zweifamilienhäusern bebaut ist. Die Anliegerstraße ist befestigt, die Gehwege sind nur teilweise befestigt, aber mit Straßenbeleuchtung ausgestattet. Nur ca. 450 m (ca. 7 Gehminuten) sind es vom Grundstück zum Lehnitzsee bzw. ca. 400 m zum Waldrand. Den S-Bahnhof Lehnitz erreichen Sie nach ca. 1,5 km, zum nächsten Supermarkt in Oranienburg sind es ca. 2 km.





Energieausweis

Endenergieverbrauch

74,5

Heizungsart

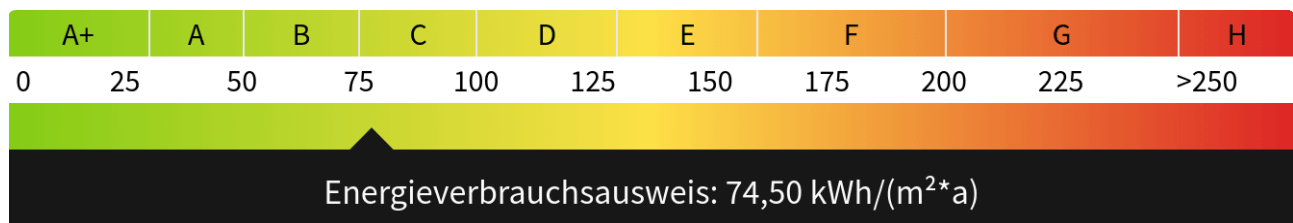
Zentralheizung

Wesentlicher Energieträger

Erdgas leicht

Gültig bis

14.10.2034





© Wacker Immobilien "Im Grünen Norden von Berlin" Präsentiert durch FLOWFACT 2017

Frontalansicht der Liegenschaft



© Wacker Immobilien "Im Grünen Norden von Berlin" Präsentiert durch FLOWFACT 2017

Eingang und Veranda



schöner Lichtblick in Sonnenblumengelb



straßenseitiger Blick auf die Liegenschaft



© Wacker Immobilien "Im Grünen Norden von Berlin" Präsentiert durch FLOWFACT 2017

seitlicher Blick von der Straße auf die Liegenschaft



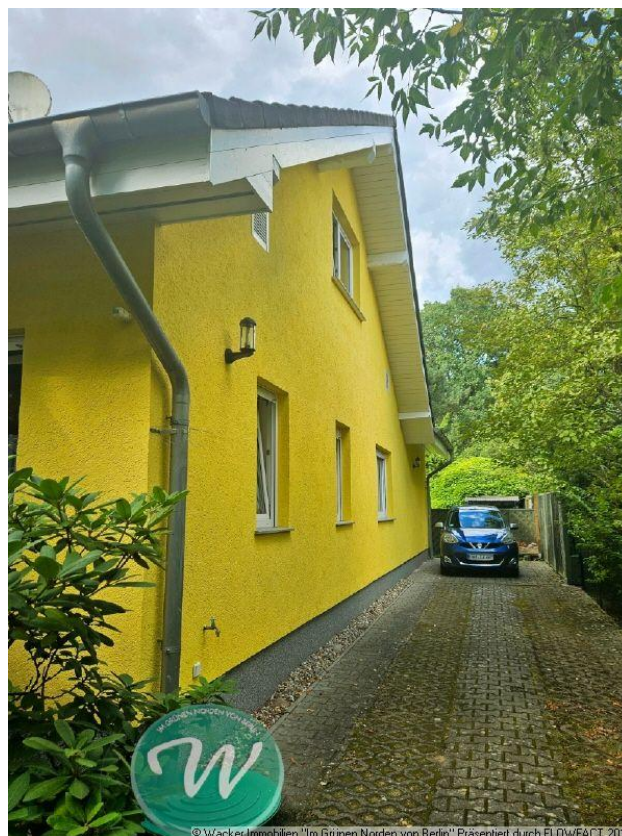
© Wacker Immobilien "Im Grünen Norden von Berlin" Präsentiert durch FLOWFACT 2017

Gartenhaus



© Wacker Immobilien "Im Grünen Norden von Berlin" Präsentiert durch FLOWFACT 2017

Garten und Terrasse



seitliche Stellplätze



© Wacker Immobilien "Im Grünen Norden von Berlin" Präsentiert durch FLOWFACT 2017

Wohnraum



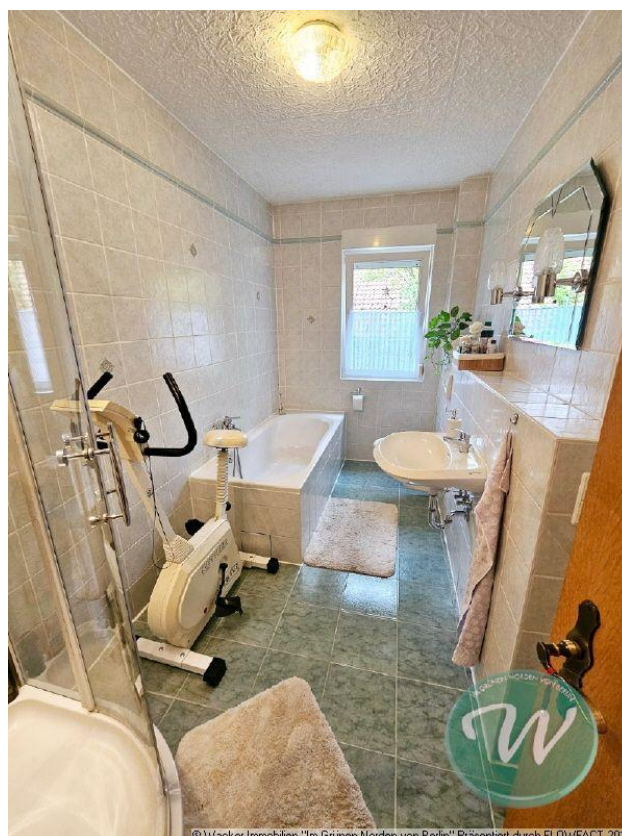
© Wacker Immobilien "Im Grünen Norden von Berlin" Präsentiert durch FLOWFACT 2017

Küchenblick



© Wacker Immobilien "Im Grünen Norden von Berlin" Präsentiert durch FLOWFACT 2017

Badezimmer



© Wacker Immobilien "Im Grünen Norden von Berlin" Präsentiert durch FLOWFACT 2017

Bad mit Wanne und Dusche



© Wacker Immobilien "Im Grünen Norden von Berlin" Präsentiert durch FLDwFACT 2017

Flur



© Wacker Immobilien "Im Grünen Norden von Berlin" Präsentiert durch FLDwFACT 2017

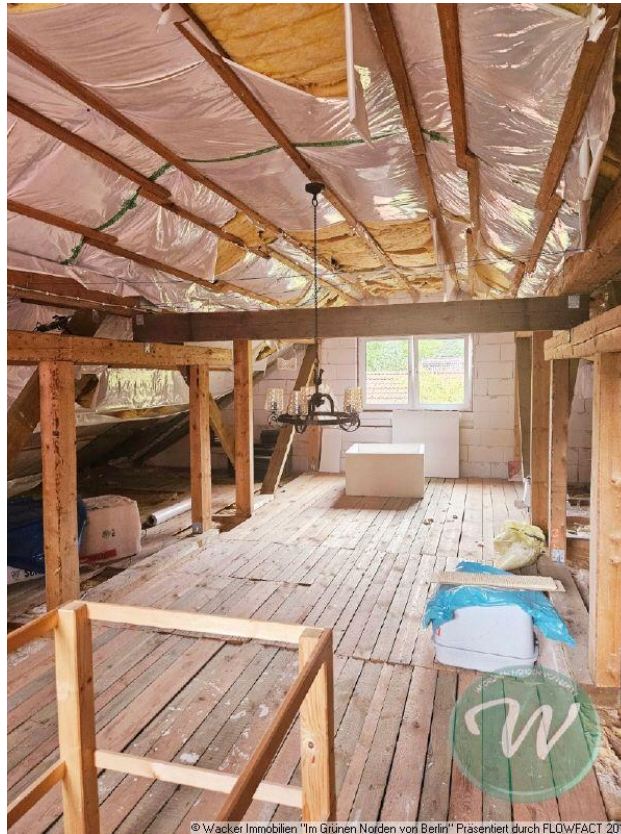
HWR



Gäste-WC

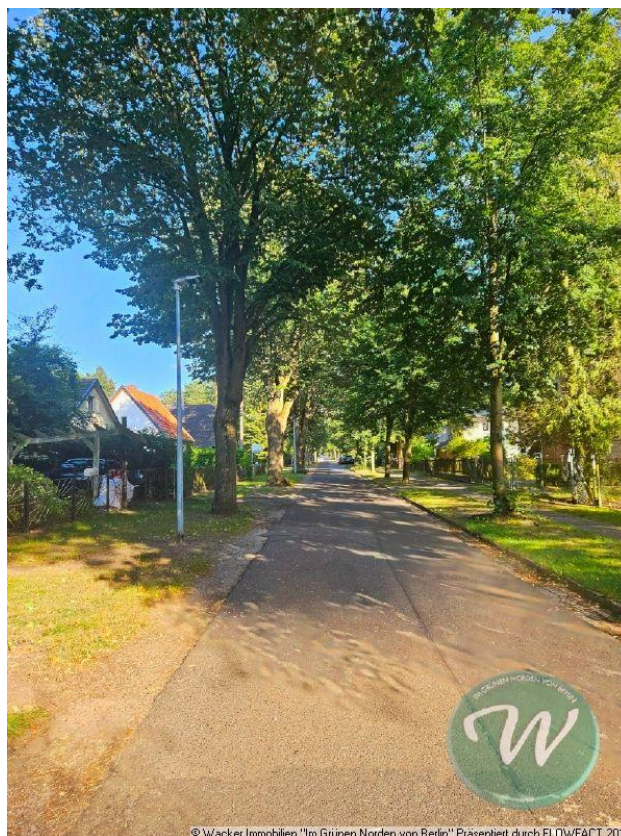


Veranda



© Wacker Immobilien "Im Grünen Norden von Berlin" Präsentiert durch FLOWFACT 2017

Dachboden



© Wacker Immobilien "Im Grünen Norden von Berlin" Präsentiert durch FLOWFACT 2017

Anliegerstraße



Blick auf die Liegenschaft



Karte, GeobasisdatenGeoBasis-DE-LGB, GB-D 06-17



Dieser Grundriss ist nicht maßstabsgerecht
und dient nur zur räumlichen Orientierung.

© Wacker Immobilien "Im Grünen Norden von Berlin" Präsentiert durch FLOWFACT 2017

Grundrisskizze Ansicht-SW



Dieser Grundriss ist nicht maßstabsgerecht
und dient nur zur räumlichen Orientierung.

© Wacker Immobilien "Im Grünen Norden von Berlin" Präsentiert durch FLOWFACT 2017

Grundrisskizze Ansicht-V



Kontakt

Wacker Immobilien "Im Grünen Norden von Berlin"

Berliner Straße 218 - 220

16515 Oranienburg

Telefon: +49 3301 591111

E-Mail: info@wacker-immobilien.de

Ihr Ansprechpartner

Herr Dirk Wacker

Impressum

www.wacker-immobilien.de/impressum/

Besuchen Sie uns im Internet

www.wacker-immobilien.de

